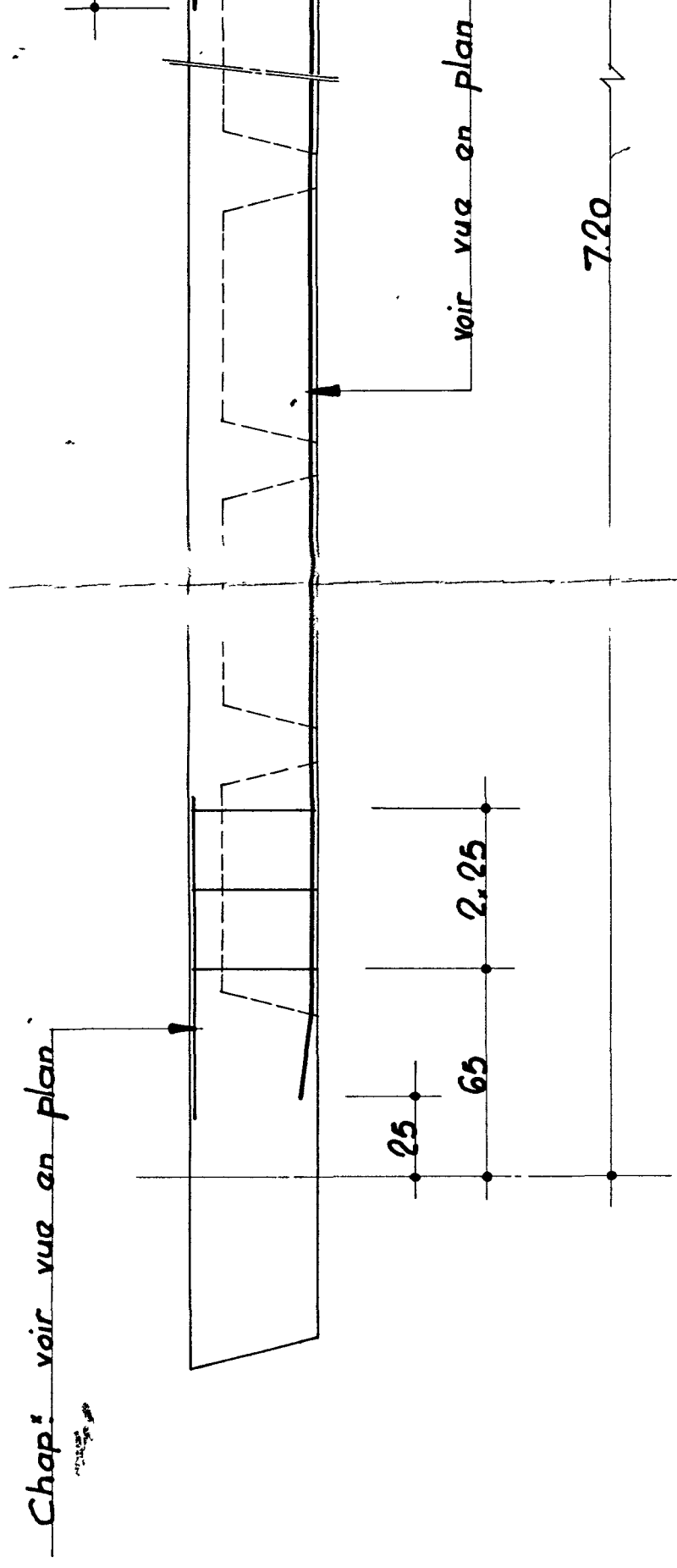
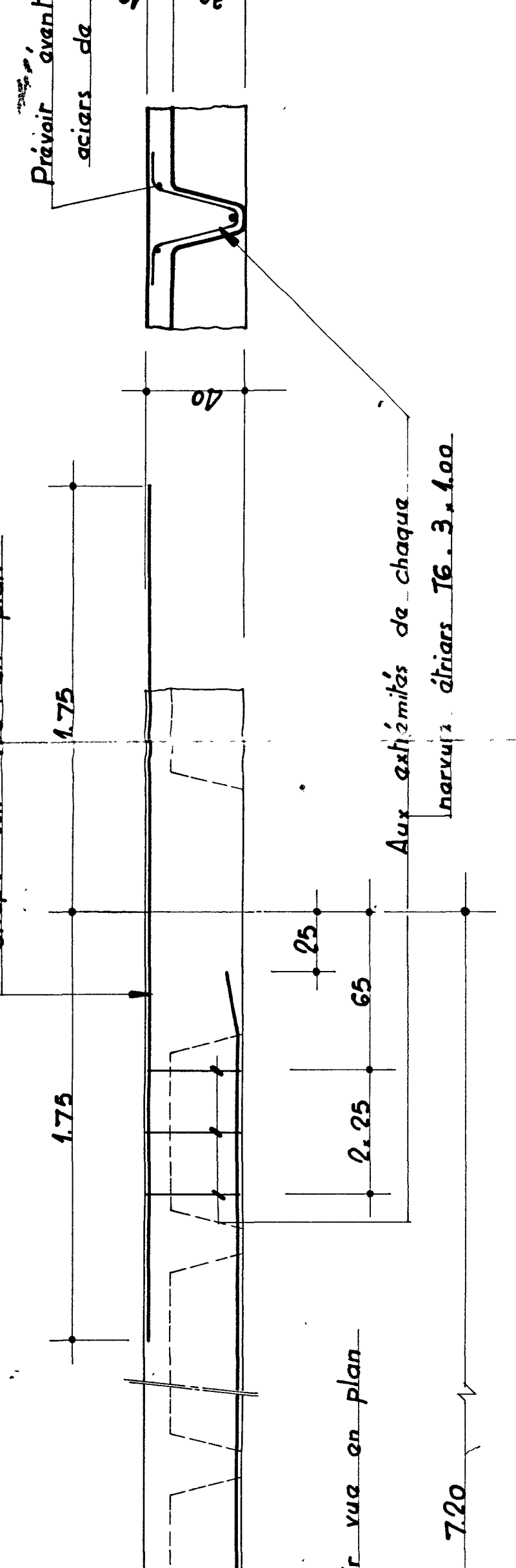


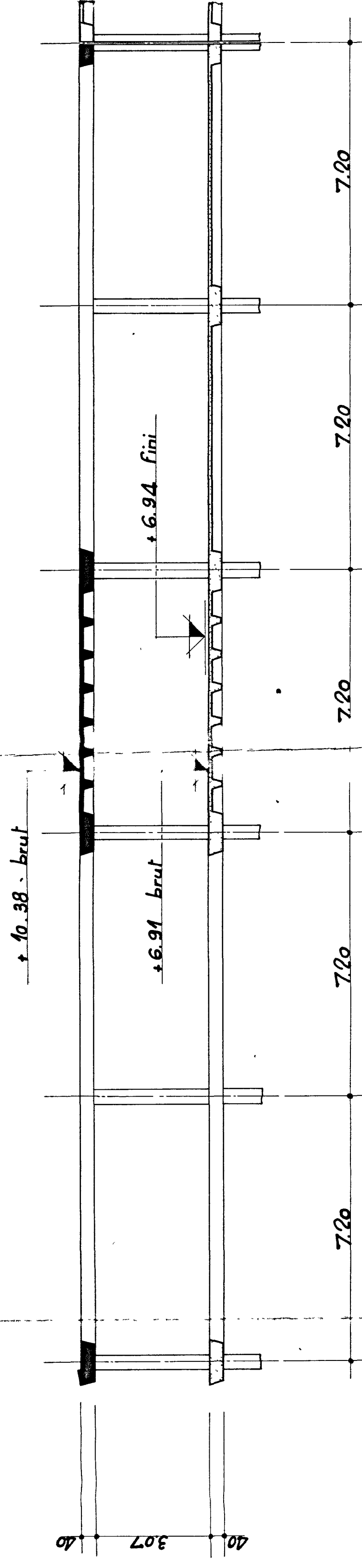
<u>Elévation</u>	<u>Type</u>	<u>nervure</u>
------------------	-------------	----------------



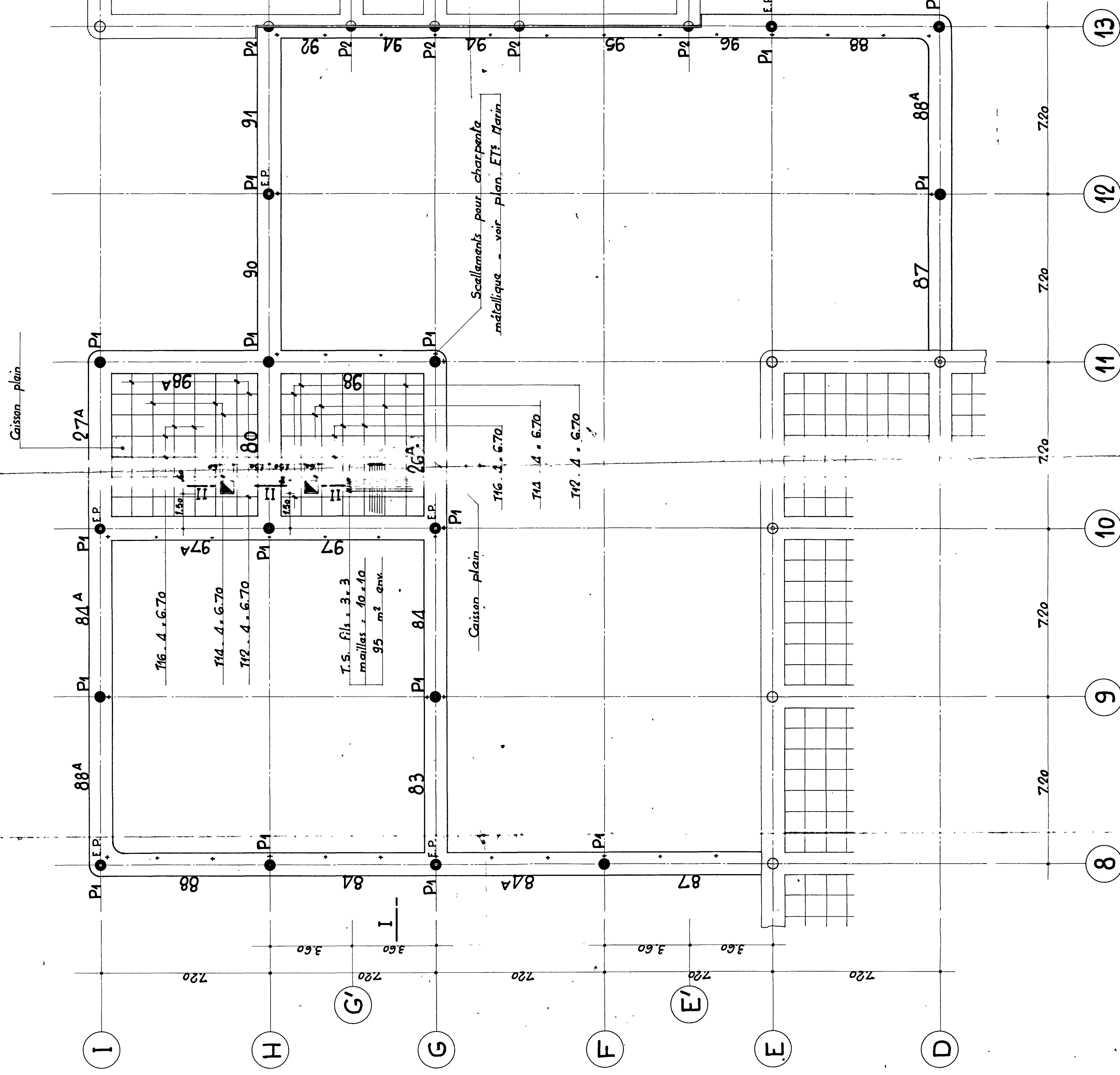
Coupe type narrow



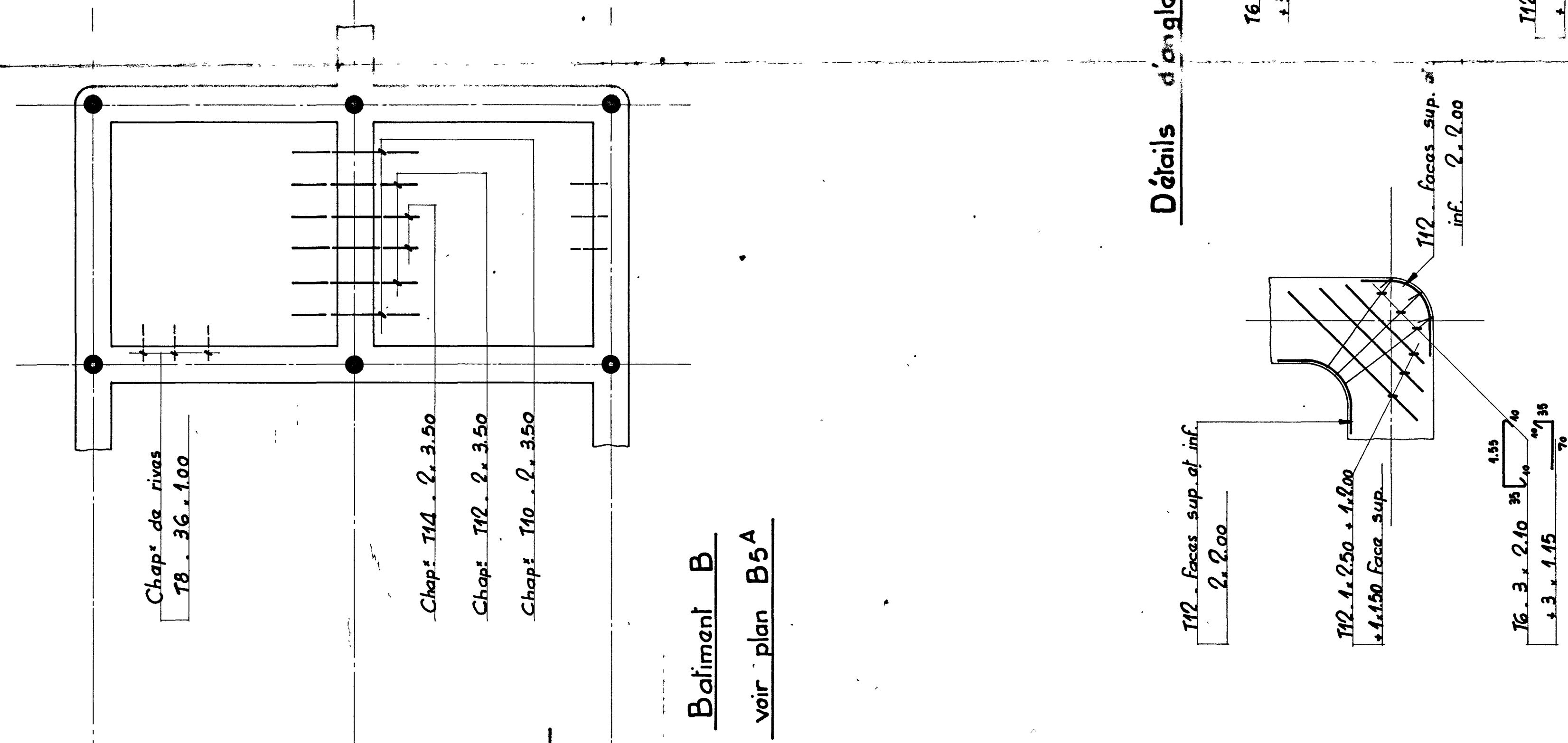
Coupe | suivant I. I



Plan vu par dessous

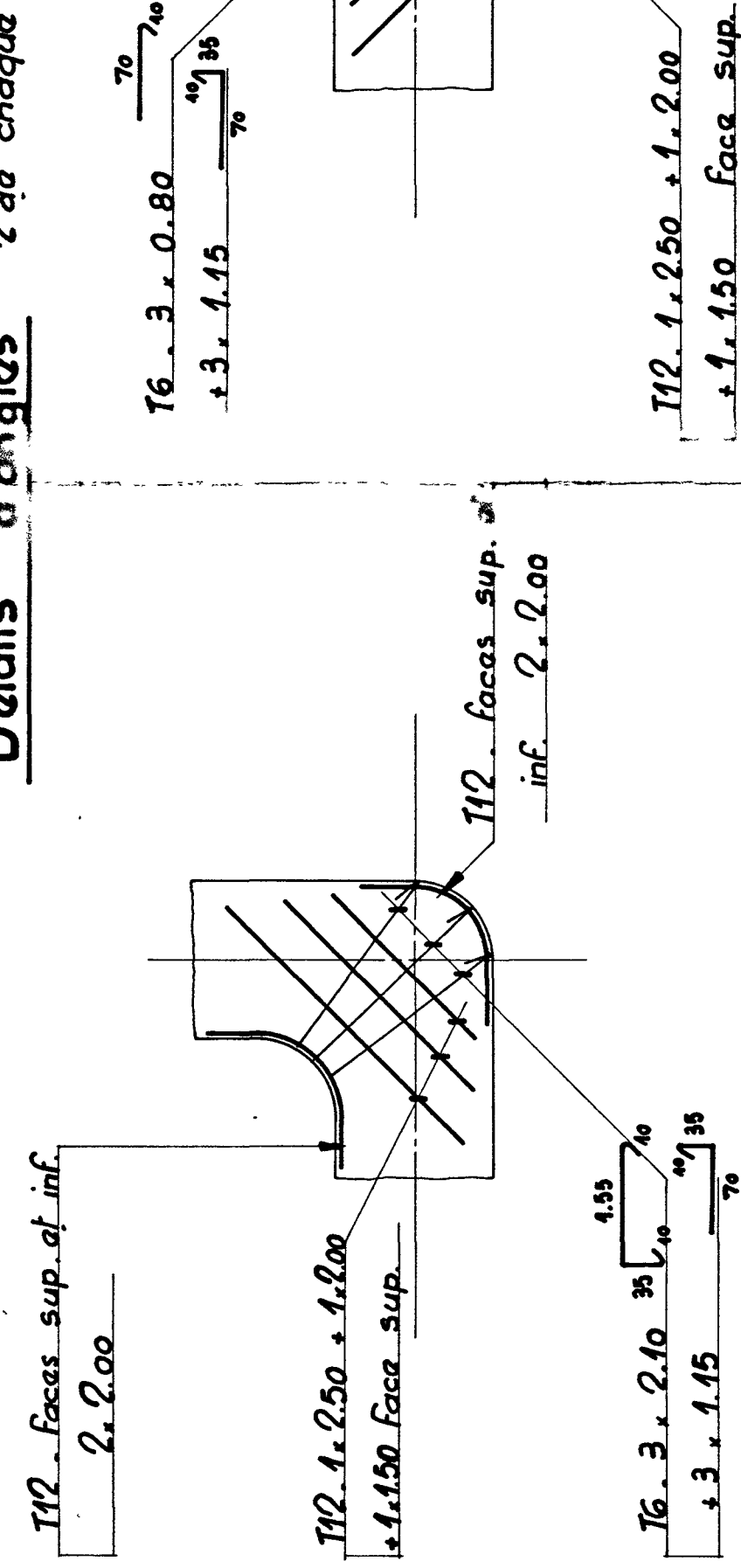


Plan vu par dessous - Armatures supérieures -

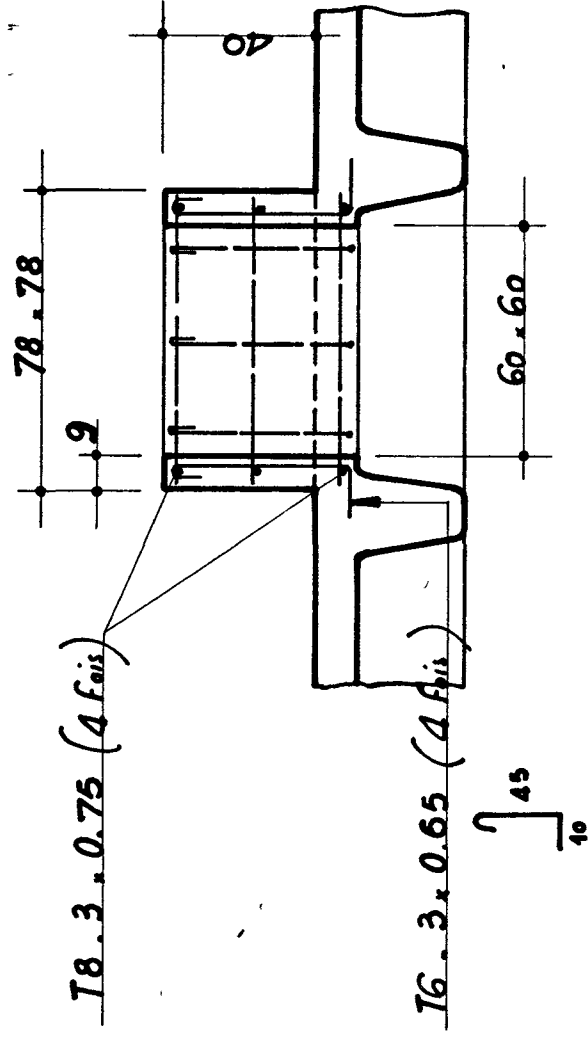
Baliment B

voir plan B5A

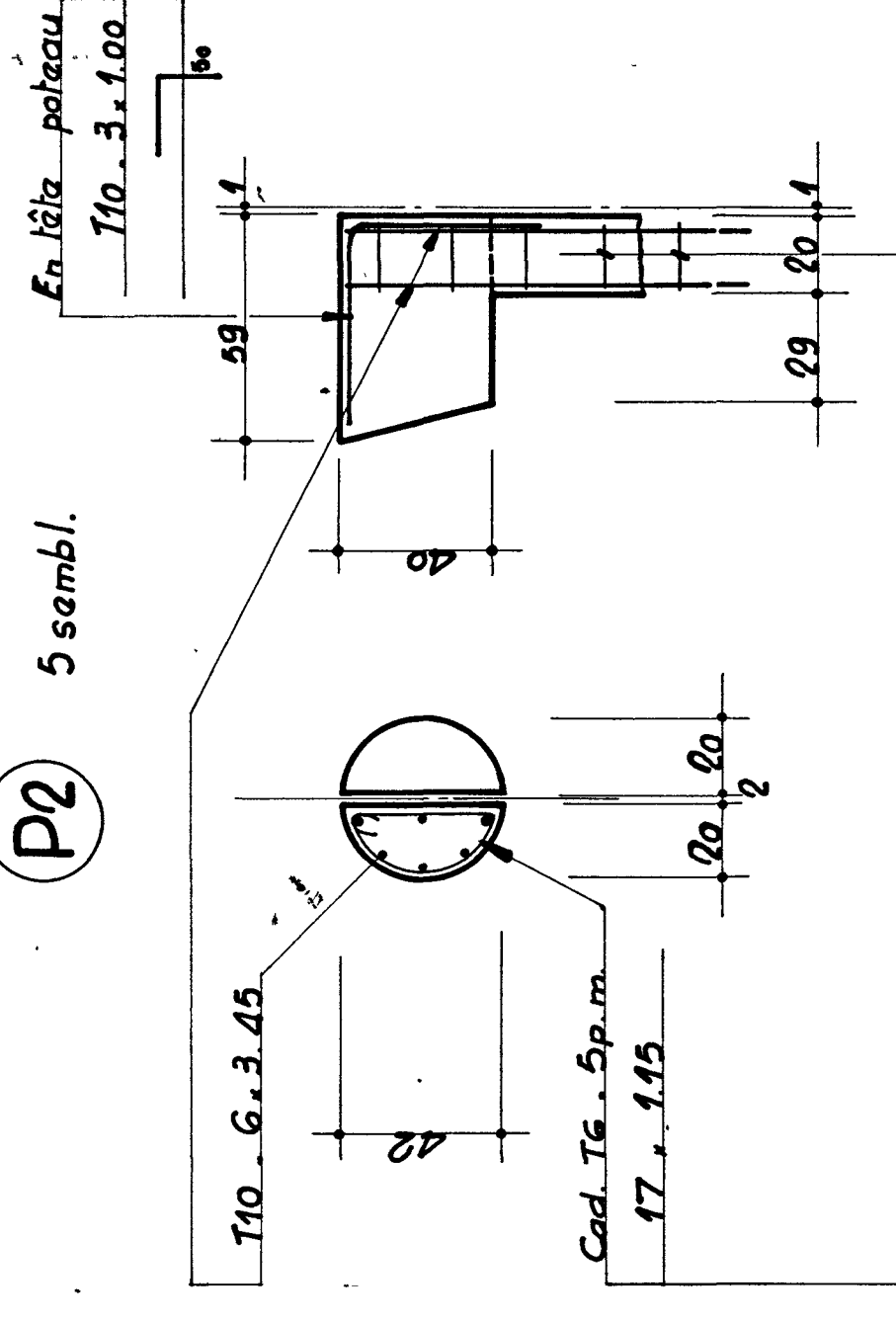
Détails d'angles 2 de chaque



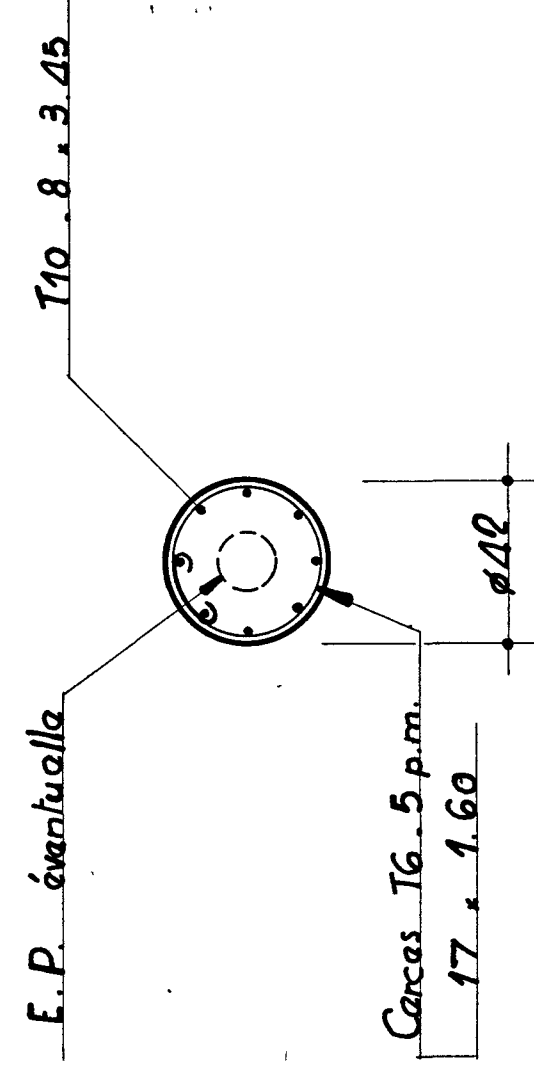
Coupe suivant II.11



Do



16 cont'd



Nomencultura des poulx							
Repeate	Nombro	Repeate	Nombro	Repeate	Nombro	Repeate	Nombro
26A	1	83	1	87	2	90	1
27A	1	84	2	88	2	91	1
80	1	84A	2	88A	2	92	1
						94	2
						95	1

75703 A15 AB

Le 12-3-1976

ENSM de NANTES

Architecte: M.M. Arretche_Lepinay Entreprise: E.G.T.P. Le Guillou

Architecte: M.M. Arretche_Lepinay Entreprise: E.G.T.P. Le Guillou

BATIMENT : A

Terrassa

Hypothèses de l'étude	Echelles: 0.01 - 0.02 - 0.05 p.m.
-----------------------	-----------------------------------

Surcharge disponible sur b.à. brul: Modifications: A- le 14.5.1976

livre = 100 kg/m²
 + épanché à = 80 kg/m²

+ glanceite = $80 \sim / m^2$

$\bar{V}'_{bo} : 80^4/cm^2$ $\bar{V}_a : 28^4/mm^2$ Dessiné par: **AB** Vérifié par:

$\bar{V}'_{bo} : 80^4/cm^2$ $\bar{V}_a : 28^4/mm^2$ Dessiné par: **AB** Vérifié par:

$\bar{V}'_{bo} : 80^4/cm^2$ $\bar{V}_a : 28^4/mm^2$ Dessiné par: **AB** Vérifié par:

$\bar{V}'_{bo} : 80^4/cm^2$ $\bar{V}_a : 28^4/mm^2$ Dessiné par: **AB** Vérifié par:

Poids total des aciers indiqués sur ce plan = 880 kg

